

AVION

PALNIKI REKUPERACYJNE RECUTECH

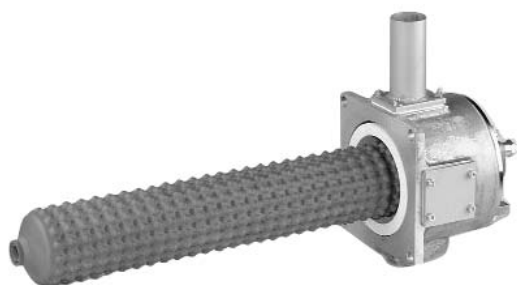


ISO 9001:2000
Zertifikat: 01 100 070024
Avion Europa GmbH

- Wysoka sprawność dzięki zoptymalizowanemu kształtowi rekuperatora
- Duża prędkość wypływu płomienia
- Budowa ułatwiająca konserwację
- Różne wielkości palników o mocy w zakresie 15 – 250 kW
- Na gaz ziemny, gazy skroplone oraz w wersji specjalnej na gazy niskokaloryczne (nadają się do wszystkich rodzajów gazu)
- Bezpośredni zapłon elektryczny
- Kontrola płomienia za pomocą jonizacji albo komórki ultrafioletowej
- Mała emisja szkodliwych składników spalin, dzięki wielostopniowemu spalaniu

Moc palników RECUTECH	
Typ	Moc oddawana w kW przy regulacji ZAMKNIĘTE-OTWARTE
0C	12 – 25
1C	15 – 36
2C	30 – 60
3C	50 – 100

Inne wielkości na zapytanie.



Palnik rekuperacyjny RECUTECH

Zastosowanie

- Maksymalne temperatury robocze w zależności od wersji w zakresie 1150 – 1300 °C
- Zastosowanie jako promiennikowy palnik rurowy (z metalową albo całkowicie ceramiczną rurą promieniującą) do urządzeń do obróbki cieplnej w atmosferze gazów ochronnych lub innych atmosferach

Proste - szczelne - niedrogi

AVION CENTRAL EUROPE
Sp. z o.o.

ul. Mickiewicza 5/1
66-200 Świebodzin, Polska
Telefon +48 (068) 38 20 840
Fax +48 (068) 38 20 840
Mobil +48 (504) 215 130
www.avion-central-europe.eu
info@avion-central-europe.eu

RURA PŁASZCZOWA RECUTECH

